

**cité** COLLOQUE  
des sciences & de l'industrie  
INTERNATIONAL  
2, 3 et 4 octobre 2008



Cité des sciences et de l'industrie  
30, avenue Corentin-Cariou, 75019 Paris  
Métro : Porte de la Vilette

Renseignements :  
Tél. : 01 40 05 80 00  
[www.cite-sciences.fr/college](http://www.cite-sciences.fr/college)  
[www.inrap.fr](http://www.inrap.fr)



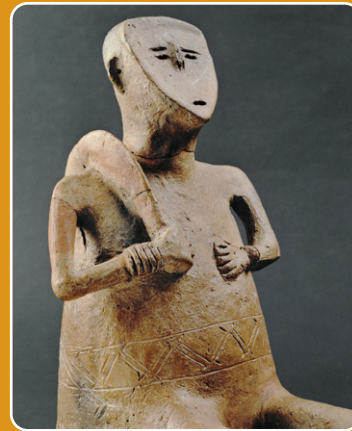
ministère de la Culture  
et de la Communication  
ministère de  
l'Enseignement supérieur  
et de la Recherche

Colloque en entrée libre dans la  
limite des places  
disponibles.

Inscriptions sur le site internet  
de l'Inrap : [www.inrap.fr](http://www.inrap.fr)

L'inscription en ligne permet  
un accès prioritaire en début  
de séances.

# LA RÉVOLUTION NÉOLITHIQUE DANS LE MONDE



AUX ORIGINES  
DE L'EMPRISE HUMAINE  
SUR LE VIVANT

Institut national  
de recherches  
archéologiques  
préventives

**Inrap**

# LA RÉVOLUTION NÉOLITHIQUE DANS LE MONDE

## AUX ORIGINES DE L'EMPRISE HUMAINE SUR LE VIVANT

La révolution néolithique est sans doute l'un des événements majeurs de l'histoire humaine. Indépendamment, dans plusieurs régions du monde, des espèces animales et végétales sont domestiquées, permettant une maîtrise des ressources alimentaires. Il en résulte une explosion démographique sans précédent qui conduit en quelques millénaires à des sociétés inégalitaires et violentes où apparaissent des villes et des États.

Ce colloque, associant archéologues, anthropologues, linguistes, généticiens, agronomes, etc., s'interroge sur les causes de cette « révolution » et en décrit les diverses formes grâce aux acquis les plus récents de la recherche.

Il analyse les conséquences sociales, économiques, culturelles, mais aussi écologiques et démographiques de l'invention de l'agriculture et de l'élevage qui est, peut-être, la première grande rupture des équilibres entre l'homme et la nature.

Colloque international organisé par la Cité des sciences et de l'industrie et l'Institut national de recherches archéologiques préventives, sous la direction scientifique de Jean-Paul Demoule, université de Paris-I

En partenariat avec **Le Monde** **SCIENCE**

Photo de couverture : Figurine masculine, au masque triangulaire, portant à l'épaule une faucille (Hongrie, culture de la Tisza, 4 800 avant notre ère)

Jeudi 2 octobre 2008

14 h

**Ouverture** par François d'Aubert, *président de la Cité des sciences et de l'industrie* et Jean-Paul Jacob, *président de l'Inrap*

14 h 30

**Mise en perspective générale**, par Jean-Paul Demoule

## Émergence du Néolithique

Comment le Néolithique apparaît-il dans les principales régions du monde, et plus particulièrement au Proche-Orient, ainsi qu'en Afrique, en Chine, aux Amériques, en Océanie ? Comment le Japon, a contrario, préserve-t-il des sociétés de chasseurs-cueilleurs sédentaires ?

Séance présidée par Jean Guilaine, *Collège de France*

15 h

**Le contre-exemple Jômon au Japon**,

par Laurent Nespoulous, *Inalco*

15 h 30

**Le Néolithique au Proche-Orient**, par Olivier Aurenche,

*Maison de l'Orient et de la Méditerranée, Lyon*

16 h

**L'apparition de l'agriculture en Afrique**, par Augustin

Holl, *Museum of Anthropology, University of Michigan, Ann Arbor*

16 h 30

**L'émergence de l'agriculture et de l'élevage**

**en Chine**, par Li Liu, *La Trobe University, Melbourne*

17 h

**La naissance de l'agriculture et de l'élevage**

**aux Amériques**, par Karen E. Storchert, *University of Texas,*

*El Paso* (sous réserve)

17 h 30

**La néolithisation de la France**, par Françoise Bostyn, *Inrap*

18 h

**Discussion**

## Techniques et environnement

Quelles ont été les espèces animales et végétales domestiquées ? Quelles nouvelles techniques apparaissent ? Comment évoluent les relations entre les sociétés et leur environnement ? Quels sont les effets de l'agriculture sur le territoire ?

Séance présidée par Roland Schaer, *Cité des sciences et de l'industrie*

9 h 30

### **Interactions homme-climat au Néolithique,**

par Jean-François Berger, *CNRS*

10 h

### **Les débuts de l'élevage des ongulés dans l'ancien monde : interactions entre sociétés et biodiversité,**

par Jean-Denis Vigne, *CNRS*

10 h 30

### **Les voies de la domestication,**

par Jean-Pierre Digard, *CNRS*

11 h

### **Domestication et société,**

par François Sigaut, *École des Hautes Études en Sciences sociales*

11 h 30

### **Élevage, chasse et société dans le Néolithique français,**

par Lamys Hachem, *Inrap*

12 h

### **Architecture et société au Néolithique,**

par Anick Coudart, *CNRS et Arizona State University, Tempe*

12 h 30

### **Discussion**

## Démographie, migrations, langues

Le contrôle des animaux et des plantes provoque une explosion démographique et de vastes mouvements de colonisation qui vont, progressivement, éliminer de la planète la plupart des chasseurs-cueilleurs. Comment ce développement démographique se traduit-il ? Quels sont les liens entre la génétique des populations et la distribution des langues à travers le globe ?

Séance présidée par André Langaney, *université de Genève*

14 h 30

### **La diffusion des populations d'agriculteurs dans le monde,**

par Peter Bellwood, *Australian National University, Canberra*

15 h

### **Grèce et Balkans : deux voies distinctes de pénétration du Néolithique en Europe?**

par Catherine Perlès, *université de Paris-X*

15 h 30

### **Relations entre chasseurs-cueilleurs et agriculteurs : les échanges comme conditions de la néolithisation?**

par Grégor Marchand, *CNRS*

16 h

### **La transition démographique au Néolithique,**

par Jean-Pierre Bocquet-Appel, *CNRS, École pratique des Hautes Études*

16 h 30

### **Les relations génétique-linguistique,**

par Alicia Sanchez-Mazas, *université de Genève*

17 h

### **Les limites des reconstructions linguistiques,**

par Sylvain Auroux, *CNRS*

17 h 30

### **Discussion**

## Idéologies et pouvoir

Comment la diffusion des cultures néolithiques provoque-t-elle le développement de sociétés inégalitaires et la naissance de l'État ? Quelles idéologies et quels rituels accompagnent ces transformations ?

Séance présidée par Catherine Perlès

9 h 30

**La diversité des systèmes agraires à la fin du Néolithique**, par Marcel Mazoyer, *Institut national de recherches agronomiques*

10 h

**Les sanctuaires mégalithiques d'Anatolie**, par Harald Hauptmann, *Académie des Sciences, Heidelberg*

10 h 30

**Les menhirs de Belz**, par Stéphan Hinguant, *Inrap*

11 h

**Grandes enceintes et rites funéraires au Néolithique moyen**, par Anne Augereau, *Inrap*

11 h 30

**Naissance des inégalités et prémisses de l'État**, par Jean-Paul Demoule

12 h

**Les conditions imaginaires et symboliques de la formation des castes ou des classes**, par Maurice Godelier, *École des Hautes Études en Sciences sociales*

12 h 30

**Discussion**

## L'héritage du Néolithique

Dans quelle mesure les inventions du Néolithique, au premier rang desquelles la sélection végétale et animale et la création des premiers hybrides, sont-elles les prémisses des grandes ruptures technologiques et de la manipulation de l'ADN au XX<sup>e</sup> siècle ? Dans notre relation aux autres vivants, sommes-nous en train de « changer de monde » par rapport à l'héritage du Néolithique ?

Séance présidée par Jean-Paul Demoule

14 h 30

**De l'arbre du primate explorateur au réseau humain : filiations et migrations**, par André Langaney

15 h

**La révolution néolithique et les mythologies de la faute**, par Roland Schaer

15 h 30

**De la domestication aux biotechnologies : Prométhée ou Dédale ?** par Pierre-Henri Gouyon, *muséum national d'Histoire naturelle*

16 h

**Faire société avec les animaux**, par Dominique Lestel, *École normale supérieure, Paris*

16 h 30

**Discussion**

17 h

**Conclusion**, par Jean Guilaine